



ט"ז בטבת, תש"ע, 02/01/2010

משרד החקלאות ופיתוח הכפר  
שירות ההדרכה והמקצוע  
מחוז העמקים

## מבזק הגנת הצומח בתבלינים

### דיווחים והמלצות לחורף

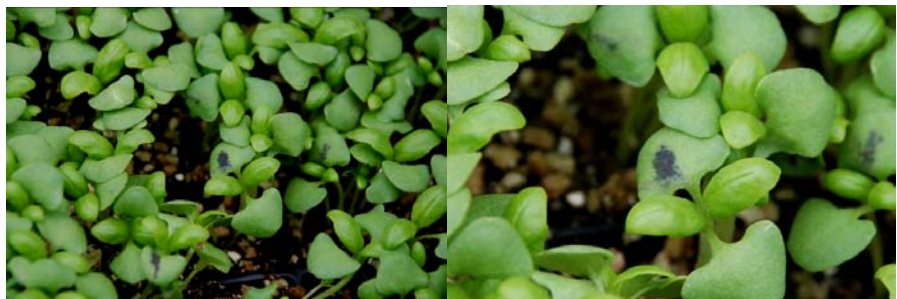
#### מחלות

#### כתמי עלים בבזיל (חלפת)

כתמי עלים נגרמים ע"י גורמים א- ביוטיים וביוטיים. גורם המחלה שנמצא בבדיקות מעבדה הוא בעיקר חלפת. לאחרונה התגלו כתמי עלים גם על שתילים. פולאר נמצא יעיל בהדברת הפטרייה.



כתמי עלים בצמחים מבוגרים



כתמי עלים על שתילים במגש (תופעה חדשה בארץ)

קמחון וכתמי עלים ברוזמרין



קמחון ברוזמרין



כתמי עלים ברוזמרין (עדיין לא הוגדרה הפטרייה)



כשותית במרווה



כשותית במרווה



כשותית במרווה

## פוזריום סולני בטרגון

פטרייה הגורמת ריקבון בצוואר השורש ובשורשים. הריקבון מלווה בהתפתחות של גופי פרי רבים, כתומים ובולטים לעין. הפטרייה תוקפת לרוב צמחים שלהם רקע של תנאי עקה קודמים. משטר השקיה תקין וטיפול בפונגיצידי שיפרו את מצב הנגיעות.



פוזריום סולני בטרגון

## המלצות כלליות להחורף

ירידת הטמפרטורה ועליית הלחות מבשר ות על בואן של מחלות החורף, כמו: סטמפיליום בעירית, העובש האפור (בוטריטיס), קשיוניה גדולה בבזיל, כשותיות ברוקולה, במרווה ובפטרוזיליה, אירוויניה בשמיר וכתמי עלים אחרים בגידולים רבים.

מומלץ להקפיד על טיפולים סדירים מניעתיים כגד הכשותיות בתכשירים נחושתיים, קנון וטימורקס גולד. בנגיעות קשה מומלץ קציר ו לאחר מכן טיפול בתכשירים סיסטמיים כמומלץ בתווית (כמו רידומיל מנקוזאב ועוד).

להדברת העובש האפור מטפלים בפולאר ובתכשירים אחרים, בהתאם לרישוי ולדרישות היצוא. בעירית מטפלים בסקור, בעמיסטאר ובקנון - לבעיות של סטמפיליום.

### **בברכת חורף בטוח,**

**דוד סילברמן**  
רפרנט תבלינים, שה"מ

**שמעון ביטון**  
מדריך הגנת הצומח, שה"מ

כל ההמלצות הכלולות בפרסום זה הן בגדר עצה מקצועית בלבד.